

## 波士顿温斯生态大厦 • 千禧名邸即将于波士顿黄金地段正式启幕

波士顿温斯生态大厦 • 千禧名邸即将于波士顿黄金地段正式启幕。

10小时前

为都市健康生活方式设定新标准

覆盖饮食、健身、社交、环保等方面的全方位规划开创豪华住宅市场新纪元

千禧伙伴波士顿公司，享誉国际的豪华综合地产开发商千禧伙伴（Millennium Partners）设在波士顿的分公司，宣布其最新开发的住宅项目**波士顿温斯生态大厦 • 千禧名邸（The Millennium Residences at Winthrop Center）**即将于今秋正式启幕。该项目包含 317 套豪华公寓，坐落于结合了办公空间的 62 层楼新一代综合建筑之中，配套精心设计规划的设施空间，包括仅对业主开放的会所俱乐部、25,000 平方英尺（2,300 多平方米）的办公空间配套设施，以及一个称为 The Connector 的大型公共空间。

这些住宅坐拥在波士顿城内绝无仅有的 360 度景观，开启了首屈一指的起居体验。其所在的建筑**波士顿温斯生态大厦（Winthrop Center）**整合了有利于身心健康的元素，遵循环保可持续标准，并在建筑设计中融入了高科技，由此设定了一种全新的全球标准。这座综合用途大厦耗资 13 亿美元建设，691 英尺（210 米）的高度直插云霄，为波士顿的天际线创造了一个引人注目的视觉新焦点。这幢大厦中包含 317 套住宅，位于 35 楼至 62 楼，提供一房、两房、三房和四房等房型，面积在 777 平方英尺（72 平方米）至 4,659 平方英尺（近 433 平方米）之间。

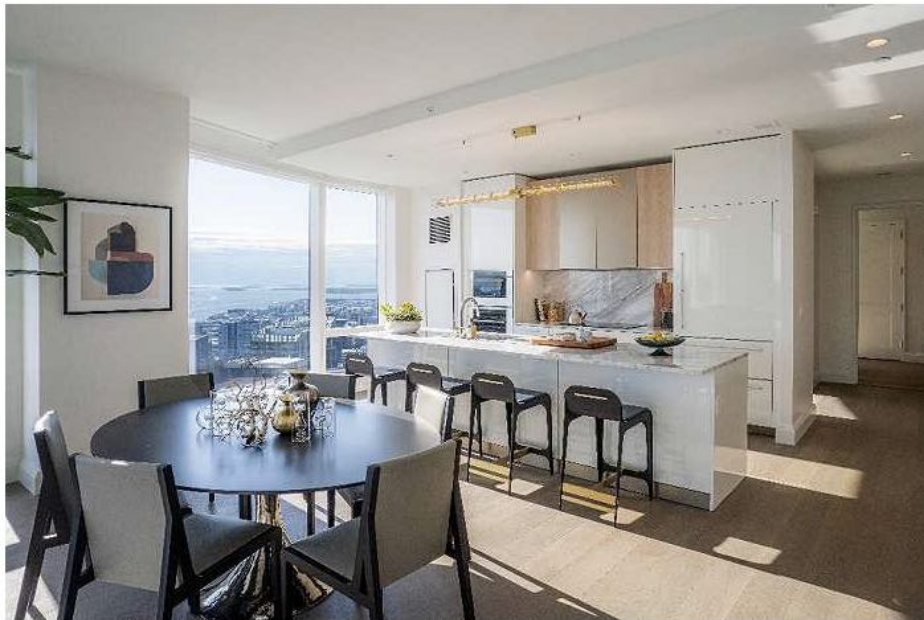


与志同道合者共享健康环保的生活方式

波士顿温斯生态大厦提供 510,000 平方英尺 (近 47,400 平方米) 的住宅空间和 812,000 平方英尺 (近 75,500 平方米) 的“全球 A 级”办公空间，将成为全球最大的申请 Passive House 被动式节能认证的写字楼建筑。Passive House 认证是一种严格的高性能建筑标准，符合其标准的建筑显著减少能源消耗。

“我们很高兴打开大门，迎接业主入住这座相比波士顿其他建筑能耗降低 50% 的地标性大厦，”千禧伙伴波士顿公司负责人 Richard Baumert 说道。“波士顿温斯生态大厦是全球首屈一指的可持续建筑，不仅带来一种注重舒适度和提升个人健康活力状态的豪华生活体验，更打造出一个拥有相同理念的社群。”

波士顿温斯生态大厦 • 千禧名邸打造了配套环保电器与设施的灵活起居空间，帮助业主实现生活与工作的平衡，让他们轻松方便地享受丰富且专业的健身体验，开启自我呵护之旅，为都市健康活力生活方式设定了新的标准。大厦中配套了专家级的教练、营养师和导师，并为业主及其宠物各自设置了专属俱乐部会所，还有米其林星级餐厅主厨 John Fraser 主持的美食计划，升华业主日常生活的质量，带来全方位的健康活力之感。住宅的厨房配套了对流蒸烤箱、电磁灶和嵌入式 Sub-Zero 品牌冰箱，为业主打造全新的烹饪体验，既健康高效，又环保节能。



灵活公共空间和“会员制”的轻松环境

“The Connector 公共空间也定于今年秋天开放，在大厦的地面层打造富有活力的公共会聚场地，让业主在闲暇之余，可以与大厦内工作的白领及公众社交互动。与此同时，他们的家和大厦内仅限业主使用的场地，为他们提供了私密的环境，” Richard Baumert 补充说道。

位于 35 楼的 The Club 业主俱乐部是业主起居室的延伸，从 350 英尺 (近 110 米) 的高度俯瞰着开阔的城市美景，内部设有供业主与朋友消遣放松的图书室和游戏室，以及由米其林星级餐厅主厨 John Fraser 打造的 Winnie’s 餐饮酒廊。Winnie’s 提供备受大众喜爱的餐饮体验，有着社区餐厅一般的活力。可口的鸡尾酒、精致的点心、创新经典菜肴和儿童美食，吸引各种口味的食客，既适合独自品尝，也适合与朋友家人一同享用。



### 打造平衡的生活方式

波士顿温斯生态大厦 • 千禧名邸提供定制设计方案，帮助业主打造符合其需求的起居生活与居家办公环境。近半数的住宅包含一个灵活的空间，可以改装成家庭办公室、多媒体放映室或家庭健身房。波士顿温斯生态大厦的业主还可以使用三楼的 The Collective 办公俱乐部。这个面积多达 24,000 平方英尺 (2,230 平方米) 的空间内设宴会场地、共享办公空间和健身空间，方便协作办公和社交互动，以及通过健身锻炼来放空头脑。

The Collective 办公俱乐部的健身中心面积达 5,000 平方英尺 (460 多平方米)，提供丰富的健身设施和项目，包括运动模拟器、身体情况分析室、按摩理疗室和可调节坡度的攀岩墙，后者专为波士顿温斯生态大厦创新的 FLX 健身体验而开发，为在住宅建筑中整合全方位健身康体设施与服务设定了黄金标准。波士顿温斯生态大厦提供一系列定制的健身与康体项目，并且配备了一支专业团队。业主可以在设计流畅的环境中参与多样化的体育运动项目，平衡对身心的锻炼，以及满足日常的各种需求，包括按个人情况制定营养和运动计划，增强身体的灵活性，积极落实运动后恢复措施等。

业主可以享受专属的 FLX 健身体验，有近 4,000 平方英尺 (370 平方米) 专供业主使用的健身设施，包括供自主锻炼的主要健身区、仅限业主使用的青年奥运会规格泳池、多功能训练场地和紧邻的两个健身房。健身房可以用来开展瑜伽、普拉提、武术等团体课程。



## 宠物的理想游乐场和全方位康体中心

波士顿温斯生态大厦还提供 6,500 平方英尺 (600 多平方米) 的狗狗会所 Club VIP 宠物俱乐部, 配备专门的宠物礼宾。在这里, VIP 的意思是 Very Important Pets (非常重要的宠物)。Club VIP 计划由宠物专家 Karen Ray 负责, 为狗狗们设计了一个可以自由奔跑、玩耍和社交的场地, 提供宠物美容、理疗、犬只训练、宠物营养课程、可以携带爱犬参加的欢乐时光活动, 以及在新罕布什尔州农场中举行的度假活动等。度假场地除了提供食宿设施之外, 同样配备全方位个性化的宠物服务。

波士顿温斯生态大厦 • 千禧名邸坐落于波士顿城区的德文郡大街 (Devonshire Street), 距离城中热门的购物、餐饮与娱乐休闲地段只有数步之遥, 可以便捷前往波士顿多个绿化空间, 以及周边的城镇和历史文化景点。业主在所有接触点上享受五星级服务, 包括泊车、门童、礼宾等等。波士顿温斯生态大厦 • 千禧名邸将获得 LEED 金牌认证, 售价 150 万美元起。



## 关于千禧伙伴波士顿公司

千禧伙伴波士顿公司 (MP Boston) 是在国际上享有卓越声誉的千禧伙伴集团 (Millennium Partners) 的分公司。千禧伙伴波士顿公司创建于20多年前, 深深扎根于新英格兰的核心地区, 是享誉国际的住宅房地产开发商, 以一系列高端物业引领着波士顿一个个社区的改造进程, 打造出众的居住体验。

波士顿温斯生态大厦是千禧伙伴波士顿公司划时代的最新力作。波士顿温斯生态大厦综合用途开发项目耗资 13 亿美元, 整合了有利于身心健康的元素, 遵循环保可持续标准, 并在建筑设计中融入了高科技, 展现了千禧伙伴波士顿公司为建设波士顿而做贡献的承诺, 并为建筑性能与节能水平设定了一种全新的全球标准。

## 关于千禧伙伴 (Millennium Partners)

千禧伙伴创立于1991年, 是国际知名的豪华综合地产开发商, 在美国境内众多充满活力的大都会中, 创建了一个个引人注目的地标性开发项目。目前千禧伙伴已经开发了整整 28 座无与伦比的物业项目, 其中包括奢华公寓、先进的娱乐休闲大厦、世界级水疗与健身中心、一级写字楼, 以及和丽思卡尔顿与四季酒店等知名五星级酒店品牌合作打造的精美酒店与度假村等。